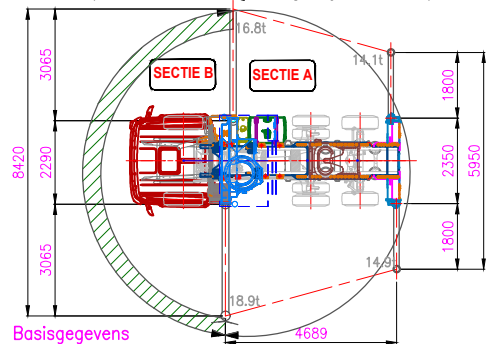


Steunpootreactiekrachten als gevolg van kraanmoment (bij volle spreiding!)  
LET OP! Steunpootreactiekrachten worden hoger bij smaller stempelen



### Basisgegevens

Tabelnummer : T2016253  
Datum :  
Type kraan : 6020 OK6  
Serienr. kraan :  
Type truck : SCANIA G490L6X2\*4HSA  
VIN : YS2G6X200545434

Kraangetal : 52.7  
Max last : 11.5 t  
Vlucht bij max last : 4.59 m  
Kraangroep : B3  
Stabiliteit vlg : NEN-EN 12999: 2011

### Technische gegevens

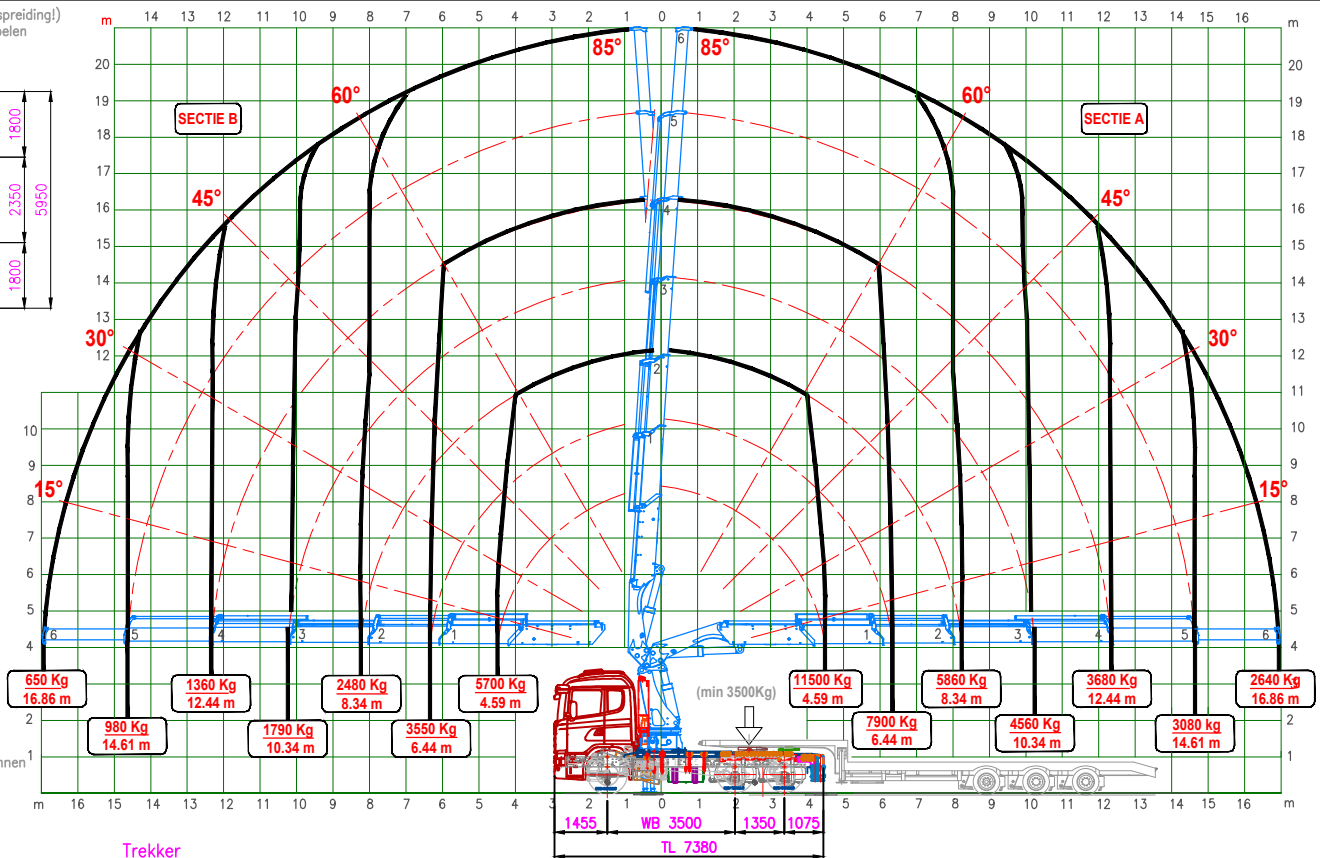
Zwenkbereik : Eindloos  
Hijstabel bij hoofdgiekhok : 15°  
Voertuiglengte : 7.38 m  
Voertuig gewicht onbel. : 20.3 t  
Windsnelheid max. : 10 m/s  
Windoppervlak max. : 1.2 m<sup>2</sup>/ton werklast  
Werktemperatuur : -10.. +50°C

### Algemene instructies

- De gebruiker dient de bijbehorende gebruiksinstructies te kennen en bevoegd te zijn deze machine te bedienen
- **Tijdens kraanbedrijf dient de luchtvering van de truck uitgeschakeld te zijn**
- Handrem geactiveerd
- De bedieningspositie zodanig kiezen dat de bediener zelf:
  - veilig staat
  - goed overzicht over hijslast en steunpoten heeft
  - goed zicht op de LMB signalering heeft
- Kraan op voldoende dragende ondergrond, met stempelhouders maximaal uitgeschoven en met banden juist bodemcontact, waterpas opstellen
- Gebruik alle beschikbare opstellingsruimte
- Altijd voldoende grote onderlegschotten gebruiken
- Uitvouwen van de kraan uitsluitend in volledig afgestempelde positie
- Tijdens kraanbedrijf regelmatig waterpas controleren
- Lasten opnemen van grotere hoogte is verboden
- Tijdens laden mag de max. belasting van de stempels niet overschreden worden
- Verboden om dmv hulpmiddelen een last in de kraan te hangen
- Slingeren van de last niet toegestaan
- Kubelwerk niet toegestaan
- Hijsmiddelen maken deel uit van de last (optellen bij de hijslast)
- Verrijden van het voertuig uitsluitend met de kraan in transportpositie

### Lastmomentbeveiliging

- Bij inschakeling LMB valt de hele kraan uit, en komt na enige seconden weer vrij.
- Reset LMB is rode tiptops op HMF RCL 5300
- Zie verder RCL gebruiksinstructie



### Trekker

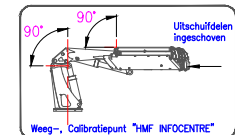
- Kraanbedrijf uitsluitend met aangekoppelde trailer of minimaal 3500Kg schotellast

### EVS

- **Luchtvering truck uitgeschakeld!**
- EVS controleert voortdurend de bewegingshoek van het voertuig.
- Zodra de maximaal toegestane bewegingshoek wordt benaderd geeft het EVS een voorwaarschuwing in het display van de radiobesturing en de werksnelheid wordt automatisch terug geregeld.
- Bij 100% toegestane bewegingshoek wordt het LMB systeem geactiveerd.
- De hijstabel zoals aangegeven is de situatie met maximale steunpootspreiding
- De scheidinglijn tussen sectie A en sectie B is enigszins variabel.
- De voorgestelde scheidinglijn is de minimale, bij extra schoteldruk zal werksekte A groter worden en kan de hijslast in sectie B positief beïnvloed worden.
- EVS parameters: X:1.4 Y1:1.0 Y2:4.5
- Extra referentie EVS: Steunpoot chauffeurszijde 0.7m uitgeschoven, over steunpoot 2070Kg op 8.4m

### Signaleringen

- Groen: Afstandbesturing in werking
- Geel + repeterende claxon: Kraan capaciteit 90%
- Rood + aanhoudende claxon: Kraan capaciteit 100%
- De kraan is voorzien van een radiografische afstandbesturing. Bij de kraan is een manuele noodbediening aanwezig. Gebruik hiervan is ivm onbeschermde bedieningsplaats en verminderd werkoverzicht niet toegestaan



NORMS/SYMBOLS ACCORDING TO ISO UNLESS OTHERWISE STATED.  
SHAPE & PLACE TOLERANCES: ISO 1101  
TOLERANCES: ISO 2768-mS, ±0.1 FOR DIMENSIONS <0.6  
ROUGHNESS: ISO 1302 REMOVE SHARP EDGES.

ENGINEER : H.M.W.  
DATE :  
MATERIAL :  
CHECKED :  
DRAFTSMAN : H.M.W.  
PART NO.: W2016253

DESCRIPTION: T2016253 HIJSTABEL 6020 OK6 OP  
SCANIA 6X2\*4

PROJECTION UNITS : mm NUMBER DWT REV.  
SIZE : A1 SCALE : 1:1  
71625325 A

HYVA GROUP B.V.  
THE NETHERLANDS  
TELEPHONE (+31) 172 423555  
WWW.HYVA.COM

REV.	DATE	BY	DEF.