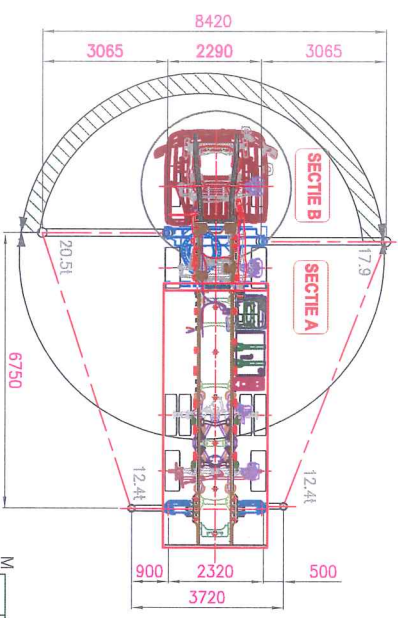


\* Vermelde steunpootreactiekrachten als gevolg van max. kraanmoment.  
 \* Let op! Smidder stampelen verhoogt steunpootreactiekrachten!



**Basisgegevens**

Tabelnummer : T2018374  
 Datum : 01-10-2019  
 Type kraan : 7020 OK6  
 Serie nr kraan : 1001538  
 Type truck : VOLVO FH 8X2  
 VIN : YV2RT40F9KAB47029

Kraanlengtekl : 58,2  
 Max last : 12,65t  
 Vuucht bij max last : 4,5 m  
 Kraanroep : B3  
 Stabiliteit vgs : NEN-EN 12998: 2011

**Technische gegevens**

Zwenkbereik : Eindloos  
 Hijstel bij hoordieptehoek : 15  
 Voertuiglengte : 10,215 m  
 Voertuig gewicht : 23,5 t  
 Windsnelheid max. : 10 m/s  
 Windoppervlak max. : 12 m<sup>2</sup>/con werklust  
 Werktemperatuur : -10...+50°C

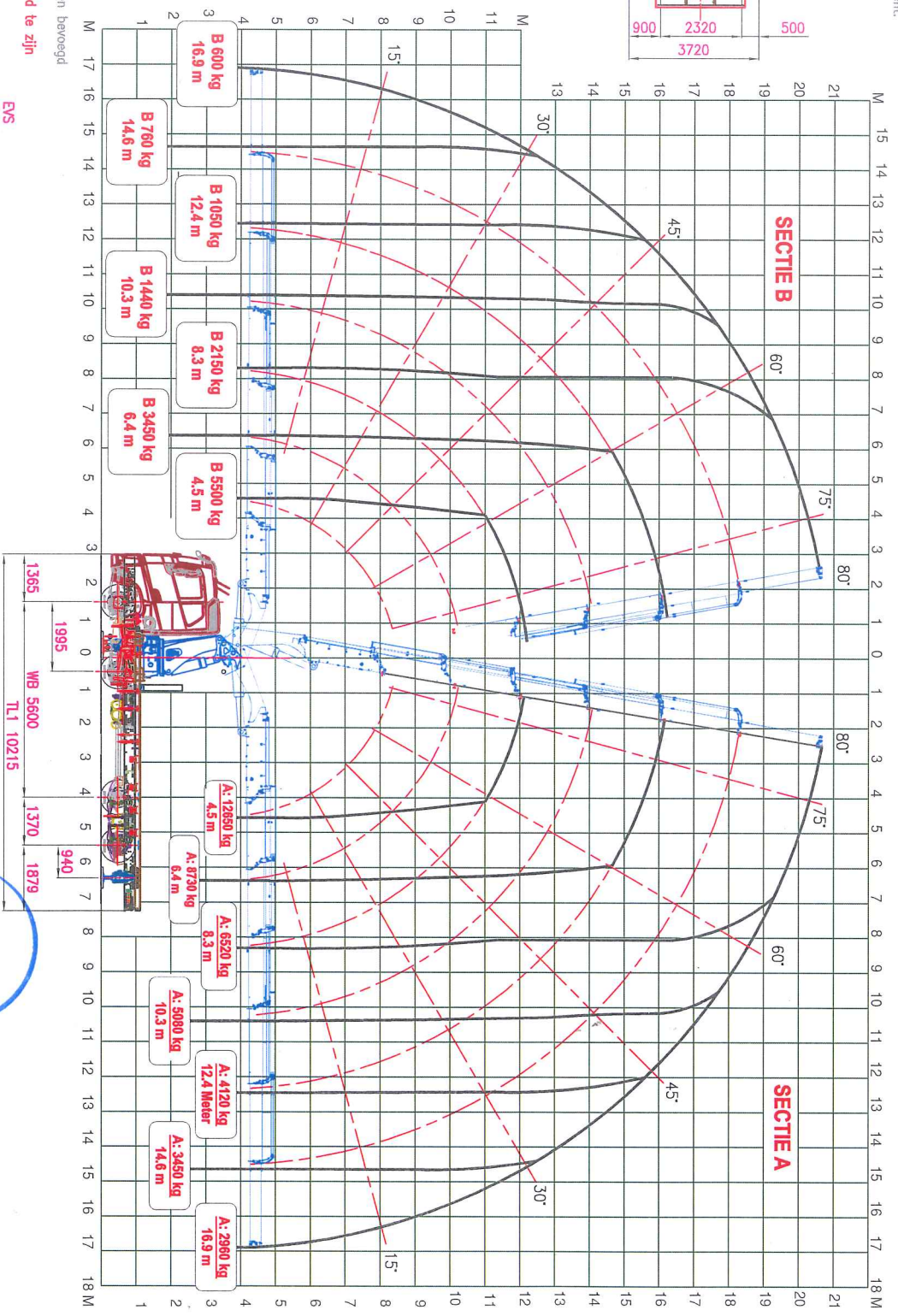
**Algemene instructies**

- De gebruiker dient de bijbehorende gebruiksinstructies te kennen en bevoegd te zijn deze machine te bedienen
- Tijdens kraanbedrijf dient de luchtering van de truck uitgeschakeld te zijn
- Handrem geactiveerd
- De bedieningspositie zodanig kiezen dat de bediener zelf:
  - goed overzicht over hijstel en steunpoot heeft
  - goed zicht op de LMB signalering heeft

- kraan op voldoende drogende ondergrond, met steunpoudeurs maximaal uitgeschoven en met banden juist bodemcontact, waterpous opstellen
- Gebruik alle beschikbare opstellingsruimte
- Altijd voldoende grote ondergeschotten gebruiken
- Uithyven van de kraan uitsluitend in volledig afgestempelde positie
- Tijdens kraanbedrijf regelmatig waterpous controleren
- Lasten opnemen van grotere hoogte is verboden
- Tijdens laden mag de max. belasting van de steunpous niet overschreden worden
- Verboden om demy hulpmiddelen een loot in de kraan te hangen
- Slingeren van de last niet toegestaan
- Kubelwerk niet toegestaan
- Hysmiddelen maken deel uit van de last (boten bij de hysstel)
- Verrijden van het voertuig uitsluitend met de kraan in transportpositie

**Lastmomentbeveiliging**

- Bij inschakeling LMB valt de hale kraan uit, en komt na enige seconden weer vrij.
- Reaet LMB is rode tiploets op HMF RCL 5300
- Zie verder RCL gebruiksinstructie

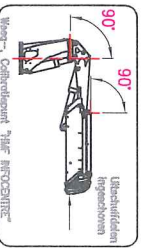


**EVS**

- **Luchtering truck uitgeschakeld!**
- EVS controleert voortdurend de bewegingshoek van het voertuig.
- Zodra de maximaal toegestane bewegingshoek wordt bereikt geeft het EVS een voorwaarschuwing in het display van de radiobesturing en de werksnelheid wordt automatisch terug geregeld.
- Bij 100% toegestane bewegingshoek wordt het LMB systeem geactiveerd.
- De hijstebel zodis aangegeven is de situatie met maximale steunpootspreiding
- De scheidinglijn tussen sectie A en sectie B is enigszins variabel.
- De voorgestelde scheidinglijn is de minimale, bij lading in de bak zel werkssectie A groter worden en kan de hijstet in sectie B positief beïnvloed worden.
- EVS parameters: X1:1,1 XR:1,1 Y1:1,4 Y2:4,5
- EVS extra referentie: steunpoot 0,7m uitgeschoven, over steunpoot chauffeurszijde 2000kg op 10,0m, over steunpoot bijrijderszijde 2000kg op 11,0m

**Signaleringen**

- Groen: Afsandbesturing in werking
- Geel + repelerende cloxon: Kraan capaciteit 90%
- Rood + armhoudende cloxon: Kraan capaciteit 100%
- De kraan is voorzien van een radiografische afstandsbesturing. Bij de kraan is een manuele noodbediening aanwezig. Gebruik hiervan is van onbeschermde bedieningspous en verminderd werkverzicht niet toegestaan



**HYVA**  
 ENGINEER : H.W.  
 DRAWER : H.W.  
 DWT : 23-04-2019  
 MATERIAL :  
 DESCRIPTION : T2018374-2-HU5TABEL 7020-OK6 OP  
 VOLVO FH 8X2  
 PROJECTION :  
 UNITS : mm  
 SIZE : A1  
 SCALE :  
 NUMBER OR FILENAME :  
 71837425  
 REV : A